



OFFRE SCOLAIRE ET GROUPES 2026/2027

L'offre scolaire a été développée en fonction des classes d'âges, de la petite section de maternelle à la terminale, avec l'aide de notre professeur-relais et de professeurs sollicités au sujet des liens avec les programmes scolaires.

Nous vous proposons des visites d'expositions, des séances de planétarium, des ateliers et des sessions d'escape game.

MODALITÉS DE RÉSERVATION

ACCUEIL DES GROUPES

Nous accueillons les groupes scolaires à partir du mois d'octobre 2025 : le mardi, jeudi et vendredi en journée ainsi que le mercredi matin.

NOS ACTIVITÉS

Voici les activités proposées en fonction du niveau des classes. Chaque activité peut accueillir une classe entière, à l'exception de l'escape game.

Durée d'une activité : **1 heure** encadrée par un·e médiateur·ice.

En cas de retard, le temps de l'activité sera réduit.

ORGANISATION

Chaque activité dure 1h. Vos classes sont accueillies sur un créneau d'1h30 pour permettre les modalités administratives (accueil, facturation), le passage aux vestiaires et sanitaires ainsi que la circulation dans le bâtiment tout en respectant la durée de votre activité (visite d'exposition, séance de planétarium ou atelier).

Il est impératif de vous présenter à l'accueil de Cosmocité **15 min** avant le début de la visite afin de nous permettre d'assurer les activités proposées. **En cas de retard, nous réservons la possibilité de ne pas assurer toutes les activités proposées.**

Les créneaux d'accueil scolaires sont :

de **9h00 à 10h30**

de **10h30 à 12h00**

de **13h30 à 15h00**

de **15h00 à 16h30**

Afin de permettre l'accueil d'un maximum de classes durant l'année scolaire, le nombre d'activités est limité à 2 maximum par visite et celles-ci devront se dérouler sur la même demi-journée.

LES EXPOSITIONS

Visite encadrée de l'exposition : **Alp et le Dragon-rivière**

Visite encadrée de l'exposition permanente : **De la Terre à l'Univers**

SÉANCES DE PLANÉTIARIUM

Elles sont composées d'une première partie animée par un·e médiateur·ice qui proposera une découverte du ciel, suivie de la projection d'un film d'environ 25 min. Certaines séances sont entièrement animées par un·e médiateur·ice.

TARIFS ET PAIEMENT

Vous pouvez régler votre visite : en espèces, chèque (à l'ordre du Trésor Public) ou carte bancaire, le jour même, ou sur facture et bon de commande (EPCC de Diffusion de la CSTI Grenoble Alpes - Siret : 90841625800014). Il est également possible de bénéficier du Pass culture pour financer votre sortie. A demander au moment de votre réservation. La réservation n'est confirmée que sur retour de votre devis signé.

	Tarif par élève	Accompagnateur / encadrant
1 activité	4€	Gratuit pour 6 personnes maximum,
2 activités	6€	au delà : 4€ par personne supplémentaire

De la Terre à l'Univers

Les visites des expositions sont encadrées par un-e médiateur-ice.

Pour les classes de cycle 2 et 3 : visite ludique sous forme d'énigmes qui nécessite une certaine autonomie de la lecture.

Pour les classes de collège et lycée : visite des expositions en petit groupe autour de questionnaires thématiques.

<https://www.cosmocite.fr/espaces/plateaux-terre-et-espace/>



Alp et le Dragon-rivière

Visite encadrée de l'exposition : rencontrez Alp et le dragon-rivière pour explorer les cours d'eau, leur rythmes et découvrir comment les humains s'adaptent pour leur laisser la place nécessaire.

<https://www.cosmocite.fr/espaces/plateau-enfants/>



LES SÉANCES DE PLANÉTARIUM

NOISETTES

Thèmes abordés : Découverte du Système solaire et caractéristiques des planètes - La vie sur Terre

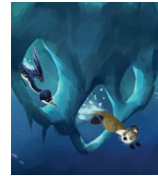
<https://www.cosmocite.fr/evenements/noisettes/>



H₂O, LES ÉTATS COSMIQUES DE L'EAU

Thèmes abordés : Cycle de l'eau - Les états de l'eau - L'eau dans l'Univers

<https://www.cosmocite.fr/evenements/h2o-les-etats-cosmiques-de-leau/>



GRANPA ET ZOÉ

Thèmes abordés : La lumière et ses caractéristiques : spectre, vitesse, énergie

<https://www.cosmocite.fr/evenements/granpa-zoe-mission-lumiere/>



NOUS SOMMES DES ÉTOILES

Thèmes abordés : Les origines de l'Univers et de la matière - Les molécules - L'apparition de la vie sur Terre

<https://www.cosmocite.fr/evenements/nous-sommes-des-etoiles/>



VOYAGER

Thèmes abordés : L'exploration du Système solaire par les sondes Voyager - Le Système Solaire - Les géantes gazeuses - Les satellites naturels

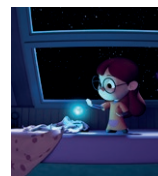
<https://www.cosmocite.fr/evenements/voyager/>



AU-DELÀ DU SOLEIL

Thèmes abordés : Les exoplanètes - Les moyens de détection - Les critères d'habitabilité

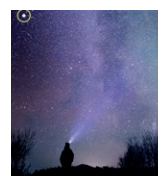
<https://www.cosmocite.fr/evenements/au-dela-du-soleil/>



LÀ-BAS

Thèmes abordés : La recherche d'exoplanètes - Les conditions d'apparition de la vie - L'échelle de l'Univers

<https://www.cosmocite.fr/evenements/la-bas/>



LES SÉANCES DE PLANÉTARIUM

FANTÔMES DE L'UNIVERS

Thème abordé : Les recherches des grands instruments comme le CERN et le LHC - La matière noire - Les particules et l'organisation de la matière

<https://www.cosmocite.fr/evenements/fantomes-de-l-univers/>



SYSTÈME SOLAIRE

Thème abordé : Découvrir tous les objets qui composent le Système solaire et leurs caractéristiques - Les planètes - La place du Système solaire dans l'Univers

Pas de projection de film lors de cette séance



H₂O, LES ÉTATS COSMIQUES DE L'EAU

🕒 1h 🧑 Dès 5 ans

Sedna, une loutre rêveuse et curieuse, s'ennuie dans les eaux glacées de l'Arctique. Son ami Toklo le cormoran lui raconte ses voyages, et elle rêve de partir à son tour. Un soir, une aurore boréale illumine le ciel et l'invite à une aventure magique. Aux côtés de Toklo, Sedna embarque pour un voyage fascinant à la découverte de l'eau sous toutes ses formes.

Cette séance se déroule dans le planétarium (80 places, avec possible présence d'autres classes) et comprend une première partie animée de 20 minutes à la découverte de paysages et de l'eau sur notre planète Terre, suivie du film qui aborde les thèmes suivants : le cycle de l'eau sur Terre, ses différents états et sa présence dans le Système solaire.



LES SÉANCES DE PLANÉTARIUM

NOISETTES

A la recherche de la planète idéale

🕒 1h 🧑 Dès 5 ans

Croquantes et sucrées, les noisettes font rêver Nino et Lili, deux petits écureuils curieux et malicieux. Ensemble, ils décident de partir explorer l'espace à la recherche des meilleures noisettes de l'Univers. Leur aventure, à la fois drôle et poétique, invite les tout-petits à découvrir les merveilles du cosmos tout en questionnant, avec douceur, la beauté et la fragilité de notre planète.

Cette séance se déroule dans le planétarium (80 places, avec possible présence d'autres classes) et comprend une découverte du ciel de 20 minutes, suivie du film qui aborde les thèmes suivants : le Système solaire, l'apparition de la vie, l'atmosphère et l'habitabilité des planètes.



GRANPA & ZOÉ

Mission Lumière

🕒 1h 🧑 De 7 à 10 ans

GranPa et sa jeune acolyte Zoé mènent une vie paisible dans leur ferme, jusqu'au jour où leur tranquillité est perturbée par un événement étrange : la lumière du Soleil décline, elle semble disparaître. Pas le temps d'attendre, les deux héros s'engagent dans une course contre la montre pour sauver la lumière.

Cette séance se déroule dans le planétarium (80 places, avec possible présence d'autres classes) et comprend une découverte du ciel de 20 minutes, suivie du film qui aborde les thèmes suivants : la lumière, son spectre, l'énergie, l'optique et la vitesse de la lumière.



LES SÉANCES DE PLANÉTIARIUM

AU-DELÀ DU SOLEIL

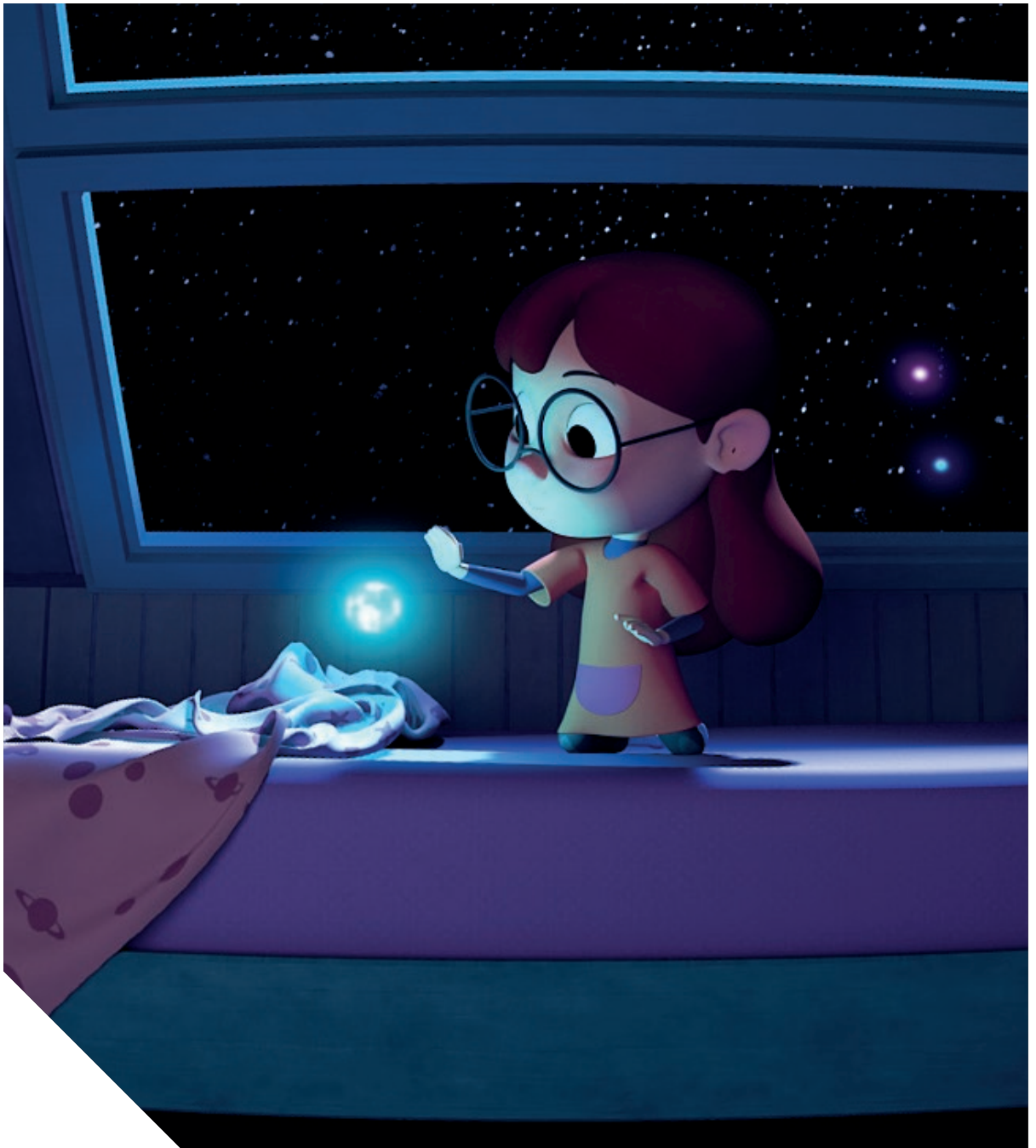
À la recherche d'une nouvelle Terre

🕒 1h

👤 Dès 9 ans

Alors que Céleste lutte contre le sommeil en lisant un livre d'astronomie, elle reçoit la visite inattendue de Moon, une guide venue des étoiles. Ensemble, elles entament un voyage extraordinaire à travers l'Univers pour découvrir les exoplanètes : ces mondes lointains, parfois errants, parfois recouverts d'océans, ou encore semblables à la Terre.

Cette séance se déroule dans le planétarium (80 places, avec possible présence d'autres classes) et comprend une découverte du ciel de 20 minutes, suivie du film qui aborde les thèmes suivants : le Système solaire, les exoplanètes, leur détection, la vie extraterrestre et des notions comme la densité ou l'effet Doppler.



NOUS SOMMES DES ÉTOILES

Un voyage à travers l'espace et le temps ⌚ 1h 👤 Dès 9 ans

De quoi sommes-nous faits ? D'où tous ces éléments proviennent-ils ? Explorez les secrets de la chimie cosmique et nos origines détonantes pour découvrir le lien intime entre l'apparition de la vie sur Terre et l'évolution de l'Univers. De la formation des premiers atomes d'hydrogène à celle des atomes de carbone jusqu'aux premières molécules nécessaires à la vie.

Cette séance se déroule dans le planétarium (80 places, avec possible présence d'autres classes) et comprend une découverte du ciel de 20 minutes, suivie du film qui aborde les thèmes suivants : les origines de l'Univers et de la matière, les molécules, l'apparition de la vie sur Terre.



LES SÉANCES DE PLANÉTARIUM

VOYAGER

Le voyage sans fin

🕒 1h 🧑 Dès 12 ans

En 1977, deux sondes spatiales quittent la Terre pour explorer les planètes géantes du Système solaire et leurs lunes. Aujourd'hui, plus de quarante ans plus tard, elles poursuivent leur exploration dans l'espace interstellaire.. Bientôt, leur signal s'éteindra, mais elles continueront leur route, telles deux messagères silencieuses.

Cette séance se déroule dans le planétarium (80 places, avec possible présence d'autres classes) et comprend une découverte du ciel de 20 minutes, suivie du film qui aborde les thèmes suivants : l'exploration du Système solaire et les géantes gazeuses.



Pendant longtemps, l'humanité a cru être au centre de l'Univers. Mais la curiosité et l'exploration ont révélé une réalité bien plus vaste : notre Soleil n'est qu'une étoile parmi des milliards, entourée d'autres mondes. Autour de ces étoiles gravitent des planètes inconnues, différentes de la Terre, qui attendent encore d'être découvertes.

Cette séance se déroule dans le planétarium (80 places, avec possible présence d'autres classes) et comprend une découverte du ciel de 20 minutes, suivie du film qui aborde le thème de la recherche d'exoplanètes.



LES SÉANCES DE PLANÉTARIUM

FANTÔMES DE L'UNIVERS

A la recherche de la matière noire

🕒 1h 🧑 Dès 12 ans

Partout dans le monde, les scientifiques cherchent à percer le mystère de la matière noire, née lors du Big Bang. Pour en comprendre la nature, les chercheurs du CERN analysent les collisions de protons dans le Grand collisionneur de hadrons (LHC), espérant y détecter les traces insaisissables de cette matière encore inconnue.

Cette séance se déroule dans le planétarium (80 places, avec possible présence d'autres classes) et comprend une découverte du ciel de 20 minutes, suivie du film qui aborde les thèmes suivants : la matière noire, la physique des particules et le mouvement des astres.



SYSTÈME SOLAIRE

Un voyage dans le Système solaire

🕒 1h

👤 Dès 9 ans

Explorez l'organisation de notre environnement cosmique immédiat à travers une séance immersive consacrée au Système solaire. Vous découvrirez la diversité des objets qui le composent, planètes, astéroïdes, comètes et bien plus. Un voyage fascinant qui invite petits et grands à s'interroger sur l'origine, l'évolution et les mystères encore non résolus de notre Système solaire.

Cette séance d'une heure animée par un-e médiateur-ice (sans film) explore l'histoire du Système solaire, les planètes, l'exploration spatiale, la géologie et la chimie. Elle se déroule en classe entière dans le planétarium (80 places, d'autres classes possibles).



Mise à jour juin 2026

LES ATELIERS



Cycle 2

LES HABITANTS DE LA TERRE

Lors de cet atelier, les élèves découvriront que le climat n'est pas le même partout sur Terre. Ils feront la connaissance de personnages qui leur feront découvrir leur pays à travers les paysages, les saisons, la faune et la flore, l'agriculture.

Ils observeront alors que le climat peut ainsi varier d'un point à l'autre du globe. A l'aide d'expériences, ils tenteront de comprendre d'où provient cette différence et quels sont les impacts sur les modes de vie.



Lycée

AVANT LES GPS

Installés dans la salle immersive, les élèves découvrent l'histoire de la navigation. Ils apprennent à se repérer sans GPS grâce au sextant. L'atelier retrace les grandes expéditions, comme celle de Christophe Colomb. Une mise en contexte historique permet de comprendre les enjeux de l'époque.

Les élèves expérimentent une technique ancienne pour s'orienter. Une approche mêlant science, histoire et géographie.



Cycle 2, 3 et 4

LA TERRE ET SON CLIMAT

Comme les autres planètes, la Terre possède un climat régi par des phénomènes physiques. L'atelier propose d'en explorer quelques-uns à travers des expériences concrètes.

Les élèves découvrent la répartition de l'énergie solaire à la surface de la Terre, le rôle de l'effet de serre. Les expériences réalisées au cours de l'atelier permettent d'inviter les élèves à faire le lien avec le contexte actuel du changement climatique.



Cycle 3

LES DENSITÉS

Les élèves découvrent la notion de densité par des expériences simples et ludiques. Ils manipulent des objets pour observer s'ils flottent ou coulent. L'atelier introduit les notions de masse et de volume, et leur lien avec la densité.

Les élèves sont invités à développer leur raisonnement scientifique par une démarche expérimentale. Ils s'approprient les grandeurs physiques qui caractérisent la matière à l'échelle macroscopique.

ESCAPE GAME

 Lycée

Partie d'escape game de **45 minutes** sur le thème de la glaciologie.
12 personnes maximum

Synopsis : l'hélico qui devait transférer les échantillons prélevés sur le glacier a malheureusement fait s'envoler toutes les étiquettes. Plus aucun moyen de s'y retrouver ! La directrice d'expédition est furieuse et tous vos travaux sont tombés à l'eau ... A moins que vous n'arriviez à tout analyser avant la prochaine conférence sur le climat et à préserver ainsi la réputation du labo.

RÉCAP' PAR NIVEAU

MATERNELLES & PRIMAIRES

PS (fin d'année) MS	Exposition	Visite encadrée de l'exposition Alp et le dragon-rivière
GS CP (en début d'année scolaire)	Exposition	Visite encadrée de l'exposition Alp et le dragon-rivière
	Planétarium	Séance Noisettes
Séance H ₂ O		
CP (en fin d'année scolaire) CE1 CE2	Exposition	Visite encadrée de l'exposition Alp et le dragon-rivière
		Visite encadrée de l'exposition de la Terre à l'Univers
	Planétarium	Séance Noisettes
		Séance H ₂ O
Atelier	Les habitants de la Terre La terre et son climat	
CM1 CM2	Exposition	Visite encadrée de l'exposition de la Terre à l'Univers
	Planétarium	Séance Noisettes
		Séance GranPa & Zoé
		Séance Système solaire
		Séance H ₂ O
	Séance Au-delà du soleil	
Atelier	Les densités La terre et son climat	

COLLÈGES

6ème	Exposition	Visite encadrée de l'exposition de la Terre à l'Univers
	Planétarium	Séance Granpa & Zoé
		Séance Au-delà du soleil
		Séance Système solaire
Atelier	Les densités La terre et son climat	
5ème 4ème 3ème	Exposition	Visite encadrée de l'exposition de la Terre à l'Univers
	Planétarium	Séance Nous sommes des étoiles
		Séance Voyager
		Séance Système solaire
		Séance L'eau, aventure cosmique
Atelier	La Terre et son climat	

LYCÉES

2nde 1ère Terminale	Exposition	Visite encadrée de l'exposition de la Terre à l'Univers
	Planétarium	Séance Nous sommes des étoiles
		Séance Système solaire
		Séance Voyager
		Séance Là-bas
		Séance Fantômes de l'Univers
		Séance L'eau, aventure cosmique
	Atelier	Avant les GPS
Escape Game	Partie d'escape game de 45 minutes sur le thème de la glaciologie. 12 personnes maximum	

VENIR À COSMOCITÉ



Cosmocité se situe au 85 cours Saint-André au Pont-de-Claix.
Les bus disposent d'un emplacement dédié, situé derrière le bâtiment,
rue Firmin Robert 38800 Le-Pont-de-Claix.

EN TRANSPORTS EN COMMUN :

- Par le Tram A depuis Fontaine, Grenoble ou Echirolles, arrêt Pont-de-Claix L'étoile puis 4 minutes à pied
- Par le bus Chrono C2 depuis Grenoble, arrêt "Ecureuil" puis 3 minutes à pied.
- Par le bus Chrono C2 depuis Pont-de-Claix, arrêt "l'Etoile" puis 4 minutes à pied.



LES INFORMATIONS PRATIQUES

ESPACE PIQUE-NIQUE :

Si vous souhaitez pique-niquer sur place, nous pouvons vous mettre une salle à disposition. Celle-ci peut accueillir deux classes en simultané. Cosmocité possède également un théâtre de verdure qui peut vous permettre de manger en extérieur si les conditions météorologiques le permettent.

ACCESSIBILITÉ :

Cosmocité est accessible aux personnes à mobilité réduite (hauteur des mobiliers, ascenseurs, accès aux salles de projection, rampes). 4 places PMR sont disponibles dans le planétarium. 5 systèmes de boucle magnétique amplifiant le son du planétarium pour les personnes appareillées sont disponibles sur demande.

MODALITÉS DE RÉSERVATION :

Pour réserver un créneau de visite, vous pouvez contacter notre service accueil au **04 85 19 03 00** du mardi au vendredi de **9h30 à 12h et de 13h30 à 16h30**, ainsi que les samedis et dimanches de **10h30 à 17h**.

Vous pouvez également envoyer un mail à reservation@cosmocite.fr

Pour effectuer votre réservation, voici les informations nécessaires :

- Date(s) souhaitée(s) avec horaires
- Nom et prénom de l'enseignant·e
- Nom de l'établissement + adresse + n° de téléphone
- Mode de règlement (CB, espèce, chèque, virement, pass'culture, bon de commande)
- N° de Siret
- E-mail du contact à qui envoyer le devis
- Niveau de la classe
- Nombre d'élèves
- Nombre d'accompagnant·e
- Nous préciser si vous souhaitez pique-niquer sur place.

Suite à votre réservation, un devis vous sera envoyé.

Attention, votre réservation ne sera définitive qu'après nous avoir renvoyé votre devis signé.



LA CASEmate

OFFRE SCOLAIRE ET GROUPES

Cette année, la culture scientifique s'offre à tous !

Pour l'année scolaire 2026-2027, l'ensemble des offres scolaires de La Casemate est exceptionnellement gratuit.

Accueil des groupes : Nous accueillons les groupes scolaires les matinées des mardis, jeudis et vendredis sur les périodes scolaires de la zone A.

La Casemate accompagne les élèves dans la découverte, la compréhension et le questionnement autour des sciences et des technologies. À travers des approches concrètes et participatives, elle développe l'esprit critique, les compétences techniques et intellectuelles, ainsi que le goût du débat et de la réflexion collective.

Engagée sur les grands enjeux contemporains entre sciences et société, La Casemate explore notamment les transformations liées au numérique, à l'évolution des médias et à l'émergence de nouvelles technologies.

Dès le CP, les élèves sont invités à imaginer, fabriquer, décrypter grâce à des ateliers et parcours adaptés à chaque niveau.

EN SAVOIR PLUS : <https://lacasemate.fr/wp-content/uploads/2025/09/La-Casemate-offre-scolaire.pdf>

MODALITÉS DE RÉSERVATIONS :

Pour réserver un créneau de visite, vous pouvez contacter notre service accueil au 04 85 19 03 00 du mardi au vendredi de 9h30 à 12h et de 13h30 à 16h30, ainsi que les samedis et dimanches de 10h30 à 17h ou envoyer un mail à contact@lacasemate.fr



La Casemate, centre de sciences de Territoire de sciences, se situe au 2 place Saint-Laurent à Grenoble.

COSMOCITÉ



**TERRITOIRE
DE SCIENCES**

bénéficie du soutien permanent de



La Région
Auvergne-Rhône-Alpes

isère
LE DÉPARTEMENT

UGA
Université
Grenoble Alpes

**RÉGION ACADÉMIQUE
AUVERGNE
RHÔNE-ALPES**
Égalité
Territoires